

Annexe 5

Manuel d'utilisation de l'outil xlsx pour le calcul de la note sur la contribution des soumissionnaires au développement durable

Table des matières

Étape 1 - Création du dossier des offres	2
Le contrôle des offres.....	2
Informations à compléter dans les offres	3
Création du dossier des offres	3
Étape 2 - Combiner les offres	4
Étape 3 - Synthèse des offres	6
Contrôle des données	6
Corrections dans le dossier des offres	6
Étape 4 - Analyse des offres	7

Étape 1 - Création du dossier des offres

Les questionnaires (ANNEXE 5) seront contrôlés par le validateur, puis complétés.

Le contrôle des offres

Les communautés de soumissionnaires

	A	B	C	D	E	F	G	H	I
1									ANNEXE 5
2									
3									
4									
5									
6									
7									
8									
9									

**Contribution de l'entreprise au développement durable
(aspects environnementaux et sociaux)**

La présente évaluation se fonde uniquement sur les informations fournies par le soumissionnaire après vérification de leur exactitude. En cas de doute sur l'un ou l'autre aspect, notamment sur la titularité d'une certification, son état d'avancement ou son équivalence, il appartient au soumissionnaire de remplir le questionnaire dans son intégralité puisqu'il sera évalué sur la base des seules informations exactes fournies dans celui-ci. Un faux renseignement (par exemple prétendre être titulaire d'une certification alors que tel n'est pas le cas) ou l'absence d'une preuve requise peut aboutir à l'exclusion de l'offre de la procédure.

En cas de communauté de soumissionnaires (consortium, association de bureaux ou pool pluridisciplinaire), chaque membre est tenu de remplir le questionnaire.

Le présent questionnaire tient compte du nombre de thématiques développements durables (aspects environnementaux et sociaux) sur lesquelles le soumissionnaire s'engage et du degré de son engagement (par exemple stade de la planification ou de la réalisation) (cf. annexe 4 de la présente directive pour le barème de notation).

Remplir les cellules en vert

Nom /raison sociale :

Communauté de soumissionnaires

Date :

Laissez vide si non applicable

En cas de communautés de soumissionnaires, le nom de la communauté sera saisi dans la cellule E8. Contrôler que ce nom soit bien indiqué.

La réponse aux questions

- Dans les cellules vertes de la colonne B, vous devrez contrôler que l'entreprise a bien utilisé le caractère X ou x pour cocher les réponses. Les autres caractères ne seront pas pris en compte.
- Une mise en forme conditionnelle vous permet de contrôler si plusieurs cases ont été remplies. Le texte **Cocher une seule réponse** apparaîtra en rouge si plusieurs réponses ont été cochées. Cette mise en forme conditionnelle n'est pas activée pour les questions autorisant plusieurs réponses.

1.1	Certification développement durable ou responsabilité sociétale Votre entreprise est-elle au bénéfice d'un ou plusieurs certificats/labels dans le domaine	
	Cocher une seule réponse	
1.1.1	Non.	
	Oui. Notre entreprise est certifiée ou labellisée : EcoEntreprise « Développement durable - Responsabilité sociétale » (2013) ou EcoEntreprise « Excellence » (2013)	
1.1.2	ou Bcorporation « Outstanding » ou « Extraordinary » (2020) ou Engagé RSE « Exemplaire » (2019) ou Ecocook 2 feuilles et + (Silver, Gold et Platinum) (2024) ou Entreprise citoyenne GOLD (2024)	
1.1.3	Oui. Notre entreprise est certifiée ou labellisée : ou EcoEntreprise « Développement durable (2013) ou Entreprise citoyenne (2019) ou Entreprise citoyenne SILVER (2024) ou Bcorporation « Great » ou « Good » (2020) ou Ecocook : 1 feuille (2024)	

Le nom de l'onglet de feuille

Le nom de l'onglet de feuille doit être Questionnaire DD

Questionnaire DD	

Informations à compléter dans les offres

La validation des documents dans la colonne K

Un menu déroulant vous permet d'indiquer **Oui** si le document est validé

I	J	K
	Notes	A remplir par le validateur
sabilité sociétale (RSE) ?		Document validé
Obligatoire		
	0	
quer sur la copie le numéro	5	
quer sur la copie le numéro		<div>Oui</div> <div>Non</div>

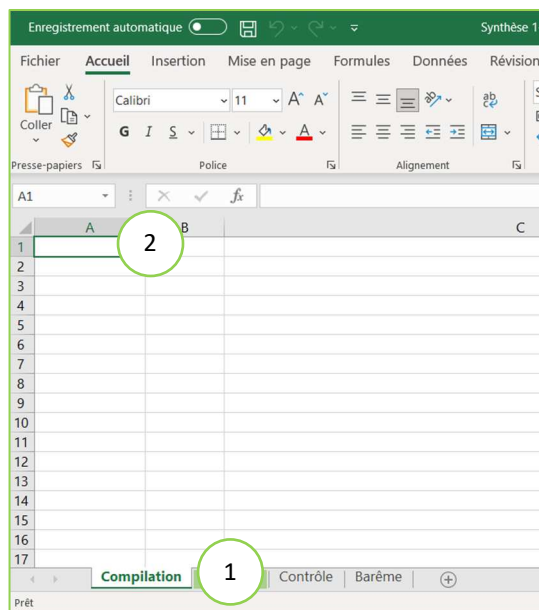
Création du dossier des offres

- Tous les questionnaires remplis par les entreprises, seront enregistrés dans un même dossier
 - Le format des fichiers devra être .xlsx
- ① Le dossier des offres contiendra uniquement :
- les questionnaires (ANNEXE 5) contrôlés et complétés
 - un seul questionnaire par entreprise

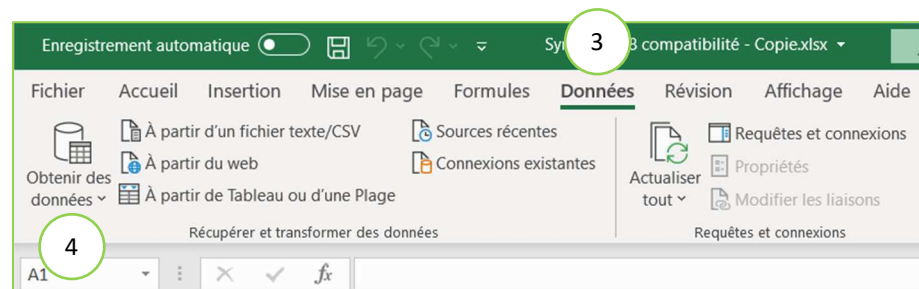
Étape 2 - Combiner les offres

Ouvrir le fichier Excel "**Synthese des offres**"

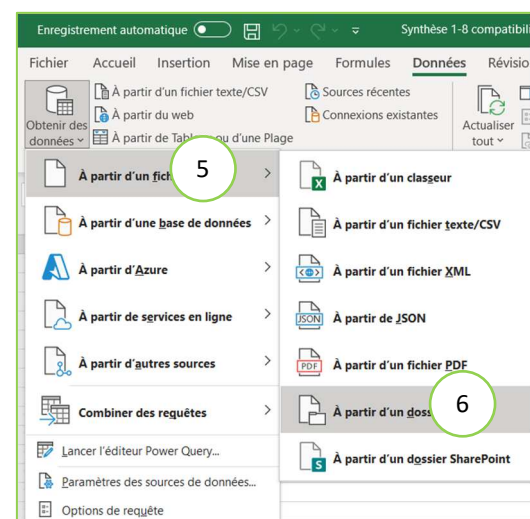
Il est important d'ouvrir un nouveau fichier pour chaque nouvel appel d'offres



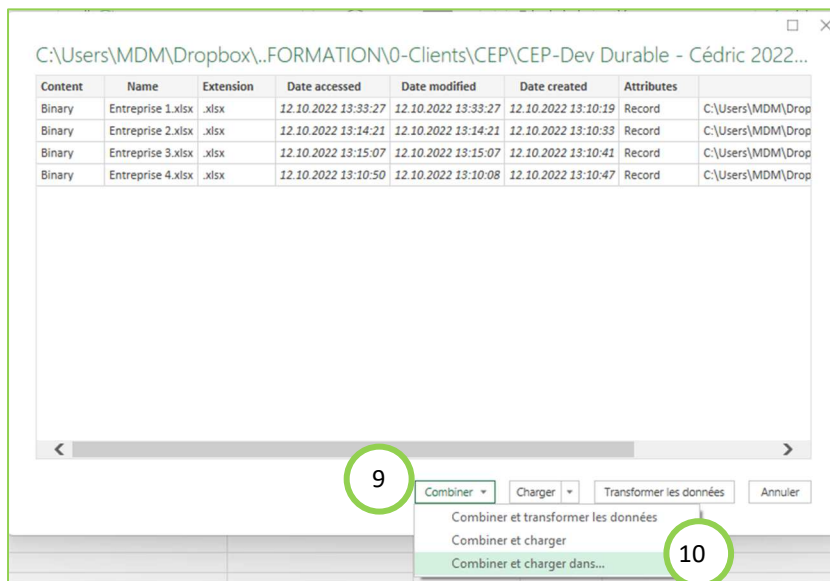
1. Sélectionnez l'onglet de feuille **Compilation**
2. Sélectionnez la cellule **A1**



3. Dans l'onglet **Données**
4. Sélectionnez **Obtenir les données**

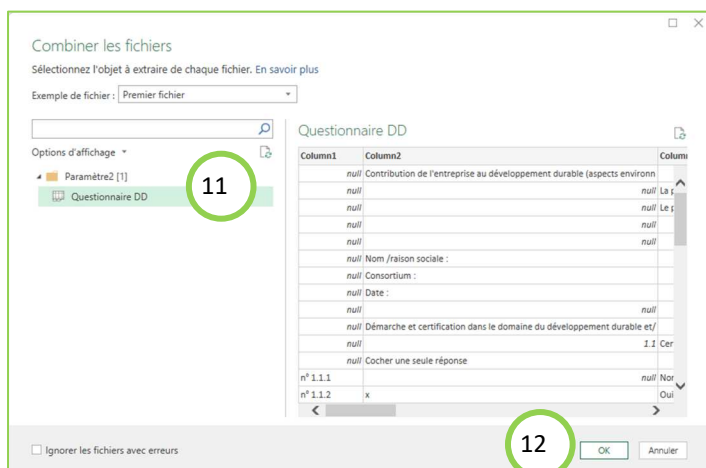


5. Choisissez **À partir d'un fichier**
6. Puis **À partir d'un dossier**
7. Sélectionnez le dossier contenant toutes les offres à analyser
8. Cliquez sur le bouton **Ouvrir**



9. Cliquez sur le bouton **Combiner**

10. Choisissez **Combiner et charger dans**

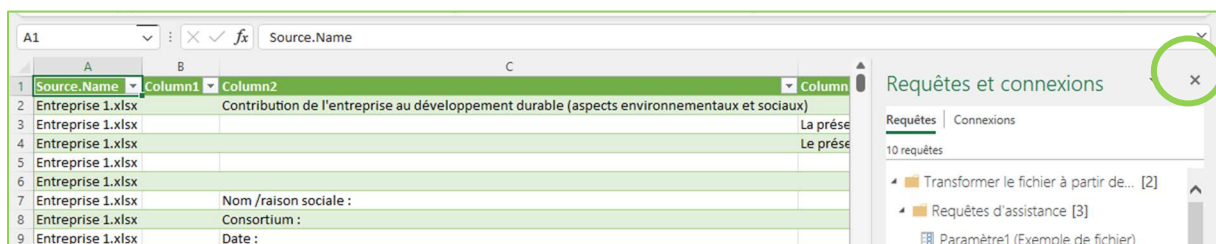
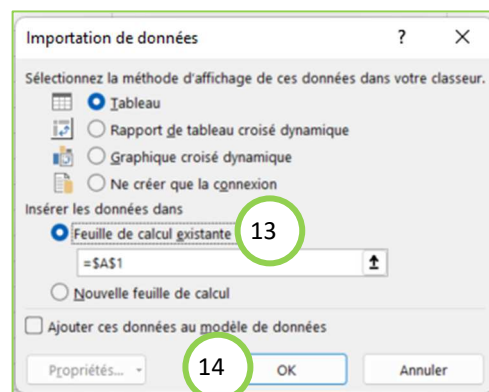


11. Sélectionnez le nom de l'onglet **Questionnaire DD**

12. Cliquez sur le bouton **OK**

13. Choisissez **Feuille de calcul existante :**

14. Cliquez sur le bouton **OK**



Vous pouvez fermer le volet de droite

Étape 3 - Synthèse des offres

Vous trouverez l'analyse des offres dans l'onglet de feuille **Synthèse**.

1. Les réponses de tous les questionnaires, pour chaque entreprise, apparaissent sur deux colonnes
2. L'analyse des résultats, se trouve dans la partie inférieure du tableau

Resumé de l'évaluation : Contribution de l'entreprise à la composante sociale du développement durable

Consortium : Nom /raison sociale :	Groupe Z Société Durand		Groupement ADD Entreprise Test		0 Entreprise Test 2		Groupe Z Coller et Fils	
	Points	Notes	Points	Notes	Points	Notes	Points	Notes
1.1 Certification développement durable ou responsabilité sociétale		4,5		plusieurs réponses		Doc non validée		
1.2 Démarche auto-évaluée ou auto-déclarée développement durable		plusieurs réponses		Selon Annexe T5		Selon Annexe T5		Doc non validée
1.3 Certification développement durable ou responsabilité sociétale		0		0		Doc non validée		
2.1 Démarche en cours développement durable avec l'un des référentiels cités sous 1.1	5		5		5			
2.2 Stratégie de développement durable	plusieurs réponses		3		5			
2.3 Organisation mise en place	5		5		5			
2.4 Suivi des performances - Monitoring	4		1		4			
2.5 Communication	plusieurs réponses		3		2			
2.6 Achats responsables	1		2					
2.7 Exigences en matières de développement durable/de responsabilité sociétale établis par le soumissionnaire envers ses sous-traitants et/ou ses fournisseurs et/ou ses partenaires	1							
3.1 Gestion de l'énergie	2				1			
3.2 Gestion des déchets	1				1			
3.3 Plan de mobilité	plusieurs réponses				0			
4.1 Attractivité du soumissionnaire	plusieurs réponses				1			
4.2 Insertion et réinsertion professionnelles	1				1			
4.3 Santé et sécurité	0							
Analyse des résultats								
Nombre de points	20		19		25		0	
Note individuelle	2.25		1		1.5		2.5	
Note en tenant compte du consortium	2.375		1		1.5		2.375	
Nombre d'entreprises du consortium	2						2	
Rang	1		4		3		1	

Compilation **Synthèse** Contrôle Barème

Contrôle des données

En cas de commentaire dans une cellule, comme :

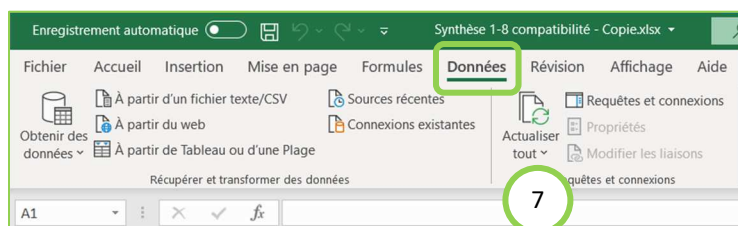
- Plusieurs réponses
- Doc non validé
- Selon annexe 4

Groupe Z Société Durand		Groupement ADD Entreprise Test	
Points	Notes	Points	Notes
	4,5		plusieurs réponses
	plusieurs réponses		Selon Annexe T5

Le validateur devra corriger ou compléter le fichier du questionnaire Annexe_5 de la société.

Corrections dans le dossier des offres

1. Dans le dossier des offres, ouvrez le fichier **Annexe_5** de la société
2. Réalisez les modifications
3. Enregistrer le fichier
4. Fermer le fichier Annexe_5 de la société
5. Revenez dans le fichier de " **Synthese des offres.xlsx**" (celui-ci est toujours ouvert)
6. Cliquez sur l'onglet de feuille **Compilation**
7. Puis actualiser les données, dans l'onglet Données, choisissez **Actualisez tout**



Les données du tableau de synthèse sont mises à jour.

Étape 4 - Analyse des offres

Resumé de l'évaluation : Contribution de l'entreprise à la composante sociale du développement durable					
Consortium :		Test Tutu		Test Toto	
Nom /raison sociale :		Points	Notes	Points	Notes
1.1	Certification développement durable ou responsabilité sociétale		5		
1.2	Démarche auto-évaluée ou auto-déclarée développement durable		2		
1.3	Certification développement durable ou responsabilité sociétale		5		
2.1	Démarche en cours développement durable avec l'un des référentiels cités sous 1.1	5		5	
2.2	Stratégie de développement durable	3		3	
2.3	Organisation mise en place	2		5	
2.4	Suivi des performances - Monitoring	1			
2.5	Communication			3	
2.6	Achats responsables	5		3	
2.7	Exigences en matières de développement durable/de responsabilité sociétale établis par le soumissionnaire envers ses sous-traitants et/ou ses fournisseurs et/ou ses partenaires	5		3	
3.1	Gestion de l'énergie	5		1	
3.2	Gestion des déchets	0		1	
3.3	Plan de mobilité	0			
4.1	Attractivité du soumissionnaire	0		1	
4.2	Insertion et réinsertion professionnelles	0		1	
4.3	Santé et sécurité	0		2	
Analyse des résultats					
Somme des points		26	1	28	
Note individuelle		5		1.5	
Note en tenant compte du consortium		3.25	3	3.25	
Nombre d'entreprises du consortium		2		2	
Rang		2	5	2	

- Nombre de points** : Correspond à la somme des points
- Note individuelle** :
Correspond à la note la plus élevée, si les notes existent.
Sinon la note individuelle correspond aux points convertis en note selon le barème ci-dessous.

Conversion de points en note	
Nombre de points	Note
0	0
1	0.50
10	1.00
20	1.50
30	2.00
40	2.50
50	3.00

- Note en tenant compte de la communauté de soumissionnaires** : Correspond à la moyenne des notes individuelles de la même communauté. S'il n'y a pas de communauté de soumissionnaires c'est égal à la note individuelle.
- Nombre d'entreprise de la communauté de soumissionnaires** : Vous permet de contrôler, si le nombre est exact. Si un nom de communauté de soumissionnaires n'est pas écrit exactement comme les autres il ne sera pas comptabilisé, la note au n°3 sera faussée. Pour modifier le nom de la communauté de soumissionnaires, vous pouvez suivre la même procédure que le paragraphe : *Correction dans le dossier des offres (page précédente.)*
- Rang** : C'est le classement. Le 1 correspond à la Note en tenant compte de la communauté de soumissionnaires la plus élevée.